



ΕΛΛΗΝΙΚΗ ΔΗΜΟΚΡΑΤΙΑ
ΥΠΟΥΡΓΕΙΟ ΑΓΡΟΤΙΚΗΣ ΑΝΑΠΤΥΞΗΣ & ΤΡΟΦΙΜΩΝ
ΔΙΕΥΘΥΝΣΗ ΑΓΡΟΤΙΚΗΣ ΠΟΛΙΤΙΚΗΣ & ΤΕΚΜΗΡΙΩΣΗΣ
Τμήμα Αγροτικής Στατιστικής

ΕΜΠΟΡΙΚΟ ΙΣΟΖΥΓΙΟ ΑΓΡΟΤΙΚΩΝ ΠΡΟΪΟΝΤΩΝ

ΕΛΛΑΔΑΣ-ΚΥΠΡΟΥ

2008-2010

Στατιστική επεξεργασία και ανάλυση:
Λεωνίδας Σπανέλλης
Στατιστολόγος (MSc.)

Το εμπορικό ισοζύγιο αγροτικών προϊόντων της Ελλάδας με την Κύπρο είναι σταθερά πλεονασματικό και μάλιστα με αυξητικές τάσεις κατά την τριετία 2008-2010. Το 2009/2008, το εμπορικό μας πλεόνασμα παρουσίασε μια ελαφρά κάμψη της τάξεως του 2,7% η οποία όμως υπερκαλύφθηκε πλήρως από την ενίσχυση του πλεονάσματος κατά 16,5% το 2010 έναντι του 2009.

Συγκεκριμένα οι **εισαγωγές αγροτικών προϊόντων** από την Κύπρο αυξήθηκαν σημαντικά κατά 38,8% το 2009, ενώ το 2010 κατέγραψαν πτώση κατά 16%, συμβάλλοντας έτσι και αυτές (εκτός δηλαδή από την βελτίωση των εξαγωγών) στην ενίσχυση του πλεονάσματος στο εμπορικό μας ισοζύγιο.

Στον αντίποδα, οι **εξαγωγές αγροτικών προϊόντων** προς την Κύπρο, εξελίσσονται θετικά αν και με λιγότερο έντονους ρυθμούς, όταν το 2009 αυξήθηκαν κατά 9,8% και το 2010 βελτιώθηκαν περαιτέρω κατά 4,1%. Το 2010 οι εξαγωγές στις κατηγορίες των **φρούτων και λαχανικών, των προϊόντων διατροφής και των παρασκευασμάτων τους** και του **καπνού και των προϊόντων του**, έπαιξαν καίριο ρόλο στην ενίσχυση του εμπορικού μας πλεονάσματος στο ισοζύγιο αγροτικών προϊόντων.

Ένα άλλο ενδιαφέρον στοιχείο στο διμερές εμπόριο Ελλάδας – Κύπρου είναι ότι οι **εξαγωγές αγροτικών προϊόντων** αποτελούν το 13,5% των συνολικών μας εξαγωγών προς την Κύπρο το 2008, το 17,4% το 2009 και το 16,4% το 2010, δηλαδή **τα αγροτικά προϊόντα αποσπούν αξιόλογο μερίδιο από τις συνολικές μας εξαγωγές, από όλη δηλαδή την γκάμα προϊόντων που εξαγάγουμε στην Κύπρο.**

Ως προς την εικόνα του γενικού εμπορικού ισοζυγίου, δηλαδή για το σύνολο των προϊόντων στο εμπόριο Ελλάδας-Κύπρου, είναι παρομοίως θετική. Είναι σαφώς πλεονασματικό το γενικό ισοζύγιο και μάλιστα το εμπορικό μας πλεόνασμα κινείται σε ιδιαίτερα υψηλά επίπεδα. Το 2009/2008 ενώ το εν λόγω πλεόνασμα συρρικνώθηκε κατά 23% περίπου, την επόμενη χρονιά, το 2010, εκτινάχθηκε στα ύψη ενισχυόμενο κατά 50%. Ο συνδυασμός πτώσης των εισαγωγών και αύξησης ταυτόχρονα των εξαγωγών, είχε σαν αποτέλεσμα αυτή την άκρως σημαντική και θετική εξέλιξη.

Αναλυτικότερα ως προς τις εισαγωγές ανά κατηγορία προϊόντων, οι κυριότερες διαχρονικά αφορούν στις κατηγορίες, Δημητριακά και τα παρασκευάσματα τους, φρούτα και λαχανικά, κρέατα και παρασκευάσματα κρέατος και γαλακτοκομικά προϊόντα. Ειδικότερα :

1. Στην κατηγορία των **Δημητριακών και των παρασκευασμάτων τους**, οι εισαγωγές το 2009 οκταπλασίασαν την αξία τους και το 2010 αυξήθηκαν περαιτέρω κατά 3,7%. Εισάγονται **μαλακό σιτάρι και σμιγάδι (όχι για σπορά), σκληρό σιτάρι, ρύζι λευκασμένο, σπόροι πλατυσμένοι ή σε νιφάδες καλαμποκιού**.

2. Στα **Φρούτα και Λαχανικά**, οι εισαγωγές το 2009 κατέγραψαν αλματώδη άνοδο κατά 54,3% ενώ το 2010 φαίνεται να σταθεροποιούνται. Κύρια προϊόντα εισαγωγής είναι : **πατάτες νωπές και κατεψυγμένες, διάφορες ρίζες νωπές και ψίχα φοίνικα, μείγματα χυμών**.

3. Στην κατηγορία των **Κρεάτων και των παρασκευασμάτων τους**, το 2009 οι εισαγωγές από Κύπρο μειώθηκαν κατά 11,6% αλλά το 2010 επανέκαμψαν πλήρως με αύξηση κατά 15,8%. Κατά κύριο λόγο εισάγουμε **κατεψυγμένα παρασκευάσματα χοιροειδών, κρέατα βοοειδών σε τεμάχια χωρίς κόκαλα και κρέατα χοιροειδών κατοικίδιων**.

4. Στα **Γαλακτοκομικά προϊόντα** η τάση στις εισαγωγές είναι αυξητική. Το 2009 ενισχύθηκαν κατά 17,5% και το 2010 σημείωσαν περαιτέρω άνοδο κατά 18,8%. Εισάγονται κυρίως, **φρέσκο γάλα με λιπαρά μέχρι 1% καθώς και διάφορα αρκετά λιπαρά τυριά μη κατονομαζόμενα**.

Σε ό,τι αφορά στις **εξαγωγές**, οι περισσότερες από πλευράς αξίας, πραγματοποιούνται στις παρακάτω κατηγορίες αγροτικών προϊόντων :

1. Στα **Γαλακτοκομικά προϊόντα** οι εξαγωγές έχουν σταθερά ανοδική πορεία : το 2009 ενισχύθηκαν κατά 16,5% και το 2010 βελτιώθηκαν περαιτέρω κατά 2,4%. Είναι η μεγαλύτερη από πλευράς αξίας κατηγορία εξαγωγών μας προς Κύπρο. Βασικά εξαγωγίμα προϊόντα στην κατηγορία είναι η **φέτα**, τα **παγωτά**, το **συμπυκνωμένο γάλα και ανθόγαλα**, και τα **γιαούρτια**.

2. Στα **Φρούτα και Λαχανικά** την δεύτερη σε μέγεθος αξίας κατηγορία εξαγωγών, η πορεία των εξαγωγών είναι επίσης θετική. Το 2009 αυξήθηκαν κατά 3,1%, ενώ το 2010 ενισχύθηκαν σημαντικά περαιτέρω κατά 22,8%. Κύρια προϊόντα εξαγωγής είναι: **παρασκευασμένες ελιές, νωπές μπανάνες (όχι Αντιλλών), νωπά επιτραπέζια σταφύλια, χυμοί φρούτων, κεράσια, μπρουνιόν και νεκταρίνια, ροδάκινα, τοματοπολτοί-χυμοί**.

3. Στην κατηγορία των **Προϊόντων διατροφής και των παρασκευασμάτων τους** η ανάπτυξη των εξαγωγών είναι σταθερή. Το 2009 οι εν λόγω εξαγωγές μας βελτιώθηκαν σε σύγκριση με το 2008 κατά 9,5% και το 2010 κατέγραψαν περαιτέρω άνοδο κατά 10,8%. Εξαγωγίμα προϊόντα της κατηγορίας είναι τα παρασκευάσματα για τη διατροφή των παιδιών, **διάφορα παρασκευάσματα διατροφής μη κατονομαζόμενα** καθώς και **σούπες και ζωμοί παρασκευασμένα όπως και παρασκευάσματα για ζωμούς και σούπες**.

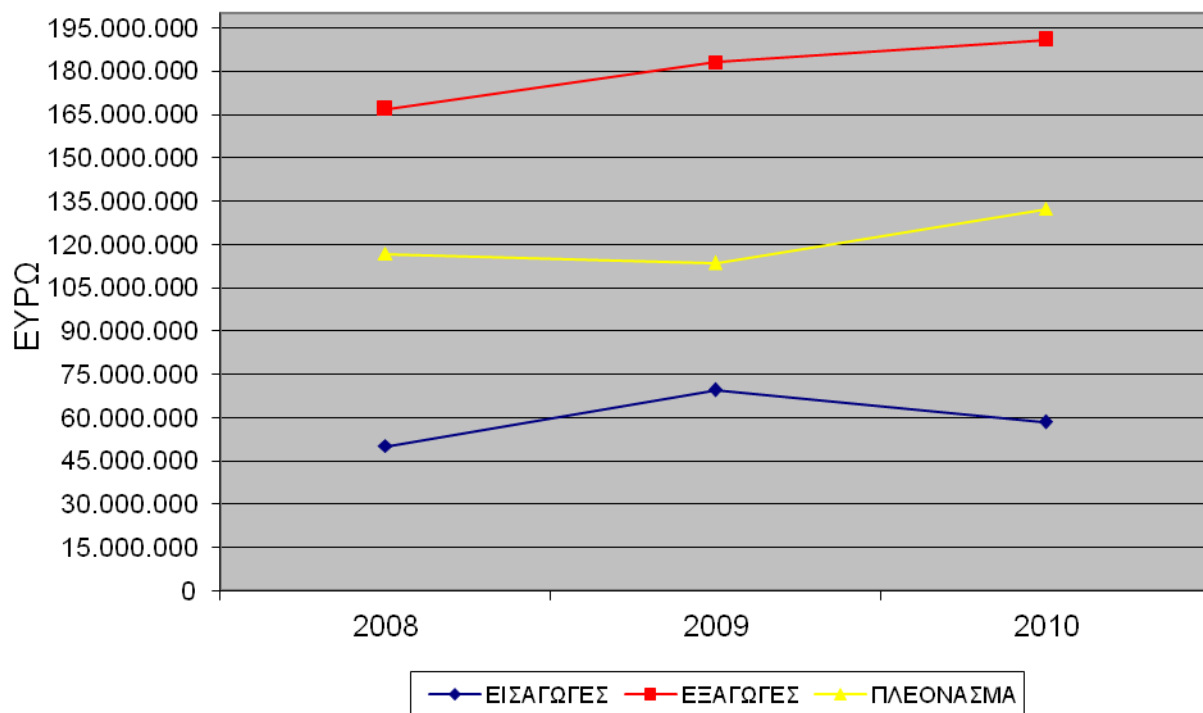
4. Στα **Δημητριακά και τα παρασκευάσματα αυτών**, οι εξαγωγές ενώ το 2009 είχαν μια ελαφρά άνοδο 3,9%, το 2010, σημείωσαν πτώση κατά 11,6%. Βασικά προϊόντα εξαγωγής είναι **διάφορα προϊόντα αρτοποιίας, ζαχαροπλαστικής ή μπισκοτοποιίας μη κατονομαζόμενα, μείγματα και ζυμάρια για τις παραπάνω χρήσεις, διάφορα ζυμαρικά χωρίς αβγά, ψωμί φρυγανισμένο και παρόμοια ψημένα προϊόντα (όχι όμως φρυγανιές)**.

5. Στην κατηγορία των **Ποτών**, η πορεία των εξαγωγών είναι επίσης ανοδική : αύξηση 14,9% το 2009 και περαιτέρω ενίσχυση τους το 2010 κατά 2,8%. Εξάγονται **διάφορα νερά, φυσικά, μεταλλικά, αεριούχα κτλ., με ή χωρίς προσθήκη ζάχαρης, χύμα πόσιμο νερό, μύρα από βύνη, καθώς και εμφιαλωμένα κόκκινα κρασιά προστατευόμενης γεωγραφικής ένδειξης (Π.Γ.Ε.)** .

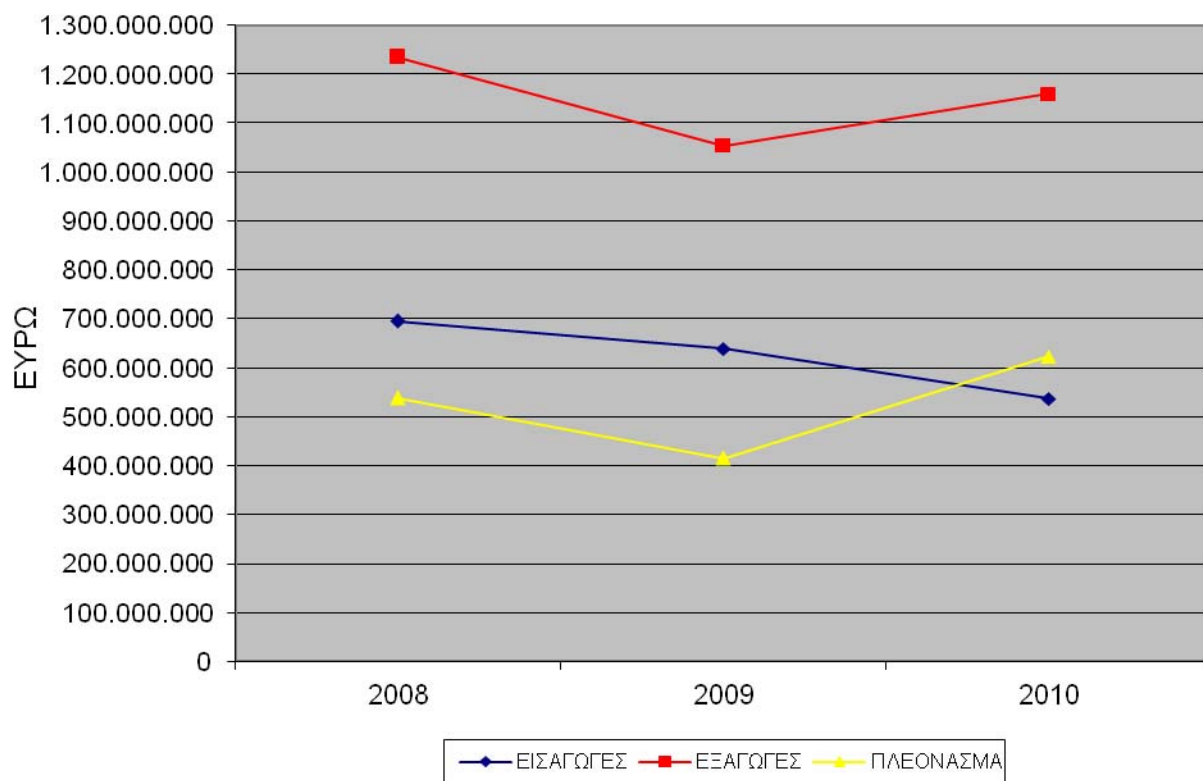
6. Τέλος στα **Κρέατα και τα παρασκευάσματα τους**, οι εξαγωγές κατέγραψαν σημαντική άνοδο κατά 30% το 2009, ενώ αντίθετα το 2010 μειώθηκαν ελαφρώς κατά 4,1%. Κύρια εξαγώγιμα προϊόντα είναι διάφορα **παρασκευάσματα διατροφής από κρέας και παραπροϊόντα σφαγίων ή αίμα, νωπά κρέατα προβατοειδών** καθώς και **νωπά κρέατα βοοειδών σε τεμάχια χωρίς κόκαλα**.

ΑΚΟΛΟΥΘΕΙ ΠΑΡΑΡΤΗΜΑ ΠΙΝΑΚΩΝ ΚΑΙ ΓΡΑΦΗΜΑΤΩΝ

ΕΜΠΟΡΙΚΟ ΙΣΟΖΥΓΙΟ ΑΓΡΟΤΙΚΩΝ ΠΡΟΪΟΝΤΩΝ ΕΛΛΑΔΑΣ-ΚΥΠΡΟΥ



ΓΕΝΙΚΟ ΕΜΠΟΡΙΚΟ ΙΣΟΖΥΓΙΟ ΕΛΛΑΔΑΣ-ΚΥΠΡΟΥ



2008, ΠΡΟΣΩΡΙΝΑ ΣΤΟΙΧΕΙΑ ΕΛ.ΣΤΑΤ. ΣΕ ΕΥΡΩ

ΚΛΑΣΗ ΤΤΑΕ	ΠΡΟΪΟΝΤΑ	ΕΙΣΑΓΩΓΕΣ	% ΣΤΟ ΣΥΝΟΛΟ ΑΓΡΟΤΙΚΩΝ ΠΡΟΪΟΝΤΩΝ	ΕΞΑΓΩΓΕΣ	% ΣΤΟ ΣΥΝΟΛΟ ΑΓΡΟΤΙΚΩΝ ΠΡΟΪΟΝΤΩΝ	ΙΣΟΖΥΓΙΟ
00	Ζωντανά ζώα (εκτός ψαριών)	881.365	1,76%	668.457	0,40%	-212.908
01	Κρέατα & Παρασκευάσματα κρέατος	6.299.883	12,57%	10.489.429	6,29%	4.189.546
02	Γαλακτοκομικά προϊόντα & αυγά πουλιών	3.077.252	6,14%	27.583.795	16,54%	24.506.543
03	Ψάρια & Παρασκευάσματα ψαριών	2.096.359	4,18%	5.924.878	3,55%	3.828.519
04	Δημητριακά & Παρασκευάσματα δημητριακών	2.142.551	4,28%	22.866.898	13,71%	20.724.347
05	Φρούτα & Λαχανικά	11.017.816	21,99%	25.106.325	15,05%	14.088.509
06	Ζάχαρες & Παρασκευάσματα, Μέλι	223.482	0,45%	2.998.256	1,80%	2.774.774
07	Καφές, κακάο, τσάι, μπαχαρικά κλπ	433.021	0,86%	9.824.005	5,89%	9.390.984
08	Ζωοτροφές	4.402.797	8,79%	4.203.136	2,52%	-199.661
09	Προϊόντα διατροφής & Παρασκευάσματα	3.146.186	6,28%	22.686.799	13,60%	19.540.613
11	Ποτά	5.956.527	11,89%	15.964.223	9,57%	10.007.696
12	Καπνός & Προϊόντα καπνού	3.728.814	7,44%	7.757.137	4,65%	4.028.323
21	Δορές, Δέρματα & Γουνοδέρματα ακατέργαστα	229.024	0,46%	20.185	0,01%	-208.839
22	Ελαιούχοι σπόροι & Καρποί	961.672	1,92%	235.239	0,14%	-726.433
231	Καουτσούκ φυσικό	0	0,00%	192	0,00%	192
24	Ξυλεία & Φελλός	2.673.697	5,34%	530.184	0,32%	-2.143.513
261-265 & 268	Φυσικές υφαντικές ίνες	0	0,00%	9.891	0,01%	9.891
29	Ακατέργαστες ζωικές & φυτικές ύλες	1.138.944	2,27%	1.607.586	0,96%	468.642
4	Έλαια & λίπη	1.701.148	3,39%	8.298.628	4,97%	6.597.480
592-11/12	Άμυλα σιταριού και καλαμποκιού	0	0,00%	38.888	0,02%	38.888
	ΣΥΝΟΛΟ ΑΓΡΟΤΙΚΩΝ ΠΡΟΪΟΝΤΩΝ	50.110.538	7,20%	166.814.131	13,51%	116.703.593
(0-9)	ΣΥΝΟΛΟ ΠΡΟΪΟΝΤΩΝ	695.928.952	100%	1.234.723.750	100%	538.794.798

2009, ΠΡΟΣΩΡΙΝΑ ΣΤΟΙΧΕΙΑ ΕΛ.ΣΤΑΤ. ΣΕ ΕΥΡΩ

ΚΛΑΣΗ ΤΤΑΕ	ΠΡΟΪΟΝΤΑ	ΕΙΣΑΓΩΓΕΣ	% ΣΤΟ ΣΥΝΟΛΟ ΑΓΡΟΤΙΚΩΝ ΠΡΟΪΟΝΤΩΝ	ΕΞΑΓΩΓΕΣ	% ΣΤΟ ΣΥΝΟΛΟ ΑΓΡΟΤΙΚΩΝ ΠΡΟΪΟΝΤΩΝ	ΙΣΟΖΥΓΙΟ
00	Ζωντανά ζώα (εκτός ψαριών)	215.071	0,31%	684.243	0,37%	469.172
01	Κρέατα & Παρασκευάσματα κρέατος	5.567.469	8,00%	13.651.394	7,46%	8.083.925
02	Γαλακτοκομικά προϊόντα & αυγά πουλιών	3.617.136	5,20%	32.138.652	17,55%	28.521.516
03	Ψάρια & Παρασκευάσματα ψαριών	3.936.252	5,66%	5.241.028	2,86%	1.304.776
04	Δημητριακά & Παρασκευάσματα δημητριακών	16.681.024	23,98%	23.763.426	12,98%	7.082.402
05	Φρούτα & Λαχανικά	16.995.139	24,43%	25.877.358	14,13%	8.882.219
06	Ζάχαρες & Παρασκευάσματα, Μέλι	200.795	0,29%	3.773.836	2,06%	3.573.041
07	Καφές, κακάο, τσάι, μπαχαρικά κλπ	758.345	1,09%	10.582.879	5,78%	9.824.534
08	Ζωοτροφές	1.438.443	2,07%	4.128.006	2,25%	2.689.563
09	Προϊόντα διατροφής & Παρασκευάσματα	2.652.866	3,81%	24.841.536	13,57%	22.188.670
11	Ποτά	8.535.460	12,27%	18.340.266	10,02%	9.804.806
12	Καπνός & Προϊόντα καπνού	5.136.148	7,38%	7.649.558	4,18%	2.513.410
21	Δορές, Δέρματα & Γουνοδέρματα ακατέργαστα	32.310	0,05%	1.082	0,00%	-31.228
22	Ελαιούχοι σπόροι & Καρποί	2.215	0,00%	443.909	0,24%	441.694
231	Καουτσούκ φυσικό	0	0,00%	520	0,00%	520
24	Ξυλεία & Φελλός	1.438.914	2,07%	743.583	0,41%	-695.331
261-265 & 268	Φυσικές υφαντικές ίνες	74.967	0,11%	35.720	0,02%	-39.247
29	Ακατέργαστες ζωικές & φυτικές ύλες	422.690	0,61%	1.172.377	0,64%	749.687
4	Έλαια & λίπη	1.849.880	2,66%	9.952.282	5,43%	8.102.402
592-11/12	Άμυλα σιταριού και καλαμποκιού	0	0,00%	95.364	0,05%	95.364
	ΣΥΝΟΛΟ ΑΓΡΟΤΙΚΩΝ ΠΡΟΪΟΝΤΩΝ	69.555.124	10,88%	183.117.019	17,36%	113.561.895
(0-9)	ΣΥΝΟΛΟ ΠΡΟΪΟΝΤΩΝ	639.473.208	100%	1.054.797.574	100%	415.324.366

2010, ΠΡΟΣΩΡΙΝΑ ΣΤΟΙΧΕΙΑ ΕΛ.ΣΤΑΤ. ΣΕ ΕΥΡΩ

ΚΛΑΣΗ ΤΤΔΕ	ΠΡΟΪΟΝΤΑ	ΕΙΣΑΓΩΓΕΣ	% ΣΤΟ ΣΥΝΟΛΟ ΑΓΡΟΤΙΚΩΝ ΠΡΟΪΟΝΤΩΝ	ΕΞΑΓΩΓΕΣ	% ΣΤΟ ΣΥΝΟΛΟ ΑΓΡΟΤΙΚΩΝ ΠΡΟΪΟΝΤΩΝ	ΙΣΟΖΥΓΙΟ
00	Ζωντανά ζώα (εκτός ψαριών)	289.390	0,50%	683.033	0,36%	393.643
01	Κρέατα & Παρασκευάσματα κρέατος	6.446.651	11,04%	13.096.023	6,87%	6.649.372
02	Γαλακτοκομικά προϊόντα & αυγά πουλιών	4.299.374	7,36%	32.920.250	17,27%	28.620.876
03	Ψάρια & Παρασκευάσματα ψαριών	2.502.222	4,28%	6.150.635	3,23%	3.648.413
04	Δημητριακά & Παρασκευάσματα δημητριακών	17.295.938	29,61%	20.994.094	11,01%	3.698.156
05	Φρούτα & Λαχανικά	16.290.024	27,89%	31.769.556	16,66%	15.479.532
06	Ζάχαρες & Παρασκευάσματα, Μέλι	57.215	0,10%	4.581.472	2,40%	4.524.257
07	Καφές, κακάο, τσάι, μπαχαρικά κλπ	623.613	1,07%	12.642.443	6,63%	12.018.830
08	Ζωοτροφές	1.142.433	1,96%	3.904.738	2,05%	2.762.305
09	Προϊόντα διατροφής & Παρασκευάσματα	2.353.482	4,03%	27.514.628	14,43%	25.161.146
11	Ποτά	678.745	1,16%	18.847.488	9,88%	18.168.743
12	Καπνός & Προϊόντα καπνού	2.756.615	4,72%	9.992.718	5,24%	7.236.103
21	Δορές, Δέρματα & Γουνοδέρματα ακατέργαστα	42.080	0,07%	44.796	0,02%	2.716
22	Ελαιούχοι σπόροι & Καρποί	12.165	0,02%	365.794	0,19%	353.629
231	Καουτσούκ φυσικό	0	0,00%	12.722	0,01%	12.722
24	Ξυλεία & Φελλός	912.474	1,56%	652.422	0,34%	-260.052
261-265 & 268	Φυσικές υφαντικές ίνες	1.540	0,00%	37.134	0,02%	35.594
29	Ακατέργαστες ζωικές & φυτικές ύλες	428.319	0,73%	1.509.375	0,79%	1.081.056
4	Έλαια & λίπη	2.274.963	3,90%	4.802.005	2,52%	2.527.042
592 - 11/12	Άμυλα σιταριού και καλαμποκιού	0	0,00%	152.094	0,08%	152.094
	ΣΥΝΟΛΟ ΑΓΡΟΤΙΚΩΝ ΠΡΟΪΟΝΤΩΝ	58.407.243	10,87%	190.673.420	16,43%	132.266.177
(0-9)	ΣΥΝΟΛΟ ΠΡΟΪΟΝΤΩΝ	537.261.677	100%	1.160.653.944	100%	623.392.267

